

# ПЕРЕДОВОЕ оборудование для бизнеса

imageRUNNER ADVANCE —  
серия офисных МФУ для  
цветной и черно-белой печати

 **imageRUNNER**  
ADVANCE

**you can**

**Canon**



За последние двадцать лет бизнес изменился до неузнаваемости. Гибкие графики, работа на дому, мобильный персонал, совместно использующий рабочее место, сотрудники, которые находятся в разных странах, но взаимодействуют, как если бы были в одной комнате. Сегодняшний бизнес должен уметь реагировать быстро — не только на изменчивые требования клиентов, но и на новые бизнес-возможности, открывающиеся благодаря бурному развитию технологий.

# imageRUNNER ADVANCE — ТЕХНИКА НОВОГО ПОКОЛЕНИЯ

## **Информация — залог успеха**

Часто говорят, что информация — это сила, но современные компании, мыслящие перспективно, понимают, что сама по себе информация не является ценным активом. Чтобы достичь успеха в наше время, необходимо уметь мгновенно собирать и представлять информацию, быстро сообщать ее тем, кому нужно, и беречь от тех, кому ее знать не следует. Учитывая, что сегодня информация принимает разные формы и существует одновременно в разных местах — от рабочего стола и офисной картотеки до облачных серверов и мобильных устройств, — правильная организация информационных процессов оказывается непростой задачей.

Сегодня в большей степени, чем когда-либо, проводниками такой информации являются документы. Как электронные, так и бумажные, они передают эмоции, сообщают идеи, убеждают, обучают и информируют. Именно поэтому так важно использовать решения для печати и организации документооборота, позволяющие работать с документами и информацией наиболее эффективно и производительно.


## **imageRUNNER ADVANCE — техника нового поколения**

imageRUNNER ADVANCE — это интеллектуальная аппаратно-программная платформа организации документооборота, ориентированная на потребности современного бизнеса и необходимость адаптироваться к быстро изменяющимся условиям окружающего мира. Она предназначена для обслуживания всех этапов жизненного цикла документа — от создания и обработки, до печати и архивирования — с учетом требований безопасности и охраны окружающей среды.

## **Для всех видов бизнеса**

От малых рабочих групп и офисов до крупных подразделений и полиграфических цехов — универсальная и обширная серия imageRUNNER ADVANCE рассчитана на решение самых разнообразных задач документооборота. Каковы бы ни были потребности вашего бизнеса — высококачественная цветная или экономичная черно-белая печать, большие или малые объемы, — в линейке imageRUNNER ADVANCE вы сможете подобрать необходимое оборудование.





К 2020 году количество информации, создаваемой в мире, возрастет в **50** раз, а количество «информационных хранилищ» — в **75** раз; при этом численность персонала, доступного для обработки этой информации, увеличится менее чем в 1,5 раза.

IDC: «Цифровая вселенная», исследование, выполненное по заказу EMC, июнь 2011 г.

К 2015 году доля мобильного персонала достигнет **37,2%** от общемировой численности рабочей силы.

IDC: «Мировая популяция мобильных работников», прогноз на 2011–2015 гг., декабрь 2011 г.

# Новый уровень производительности

Достижение результата с меньшими затратами ресурсов или времени — эта задача всегда будет приоритетной для руководства любой компании. Она была приоритетом и для Canon при разработке серии imageRUNNER ADVANCE. Как помочь вашему бизнесу стать более эффективным за счет более высокой производительности? В результате мы создали линейку оборудования, которое не перестает удивлять, выполняя работу быстрее и проще, чем когда-либо.

## Легкость использования

Большой пользовательский интерфейс — ключевой элемент каждого из наших устройств. Цветной сенсорный экран высокого разрешения позволяет без усилий выполнять любые задачи, а регулирование угла наклона делает работу еще более удобной. Экранные меню логично организованы и интуитивно понятны, так что для пользования ими не требуется обучение; при необходимости дополнительную подсказку можно получить во встроенном руководстве и справочной системе.

Все устройства серии imageRUNNER ADVANCE построены на базе единой платформы и общих принципов функционирования. Освоив одну модель, вы легко сможете работать с любой другой, поэтому добавление нового оборудования не представляет никаких проблем.

## Передовые возможности захвата изображения

Каждое устройство, обладающее мощной функциональностью сканера, может работать в качестве узла захвата и оцифровки изображений. Благодаря стандартной поддержке оптического распознавания символов и форматов Office Open XML (таких как PowerPoint и Word), вы можете сканировать бумажные документы и использовать содержащуюся в них информацию в циклах электронного документооборота. Модуль сканирования одновременно считывает обе стороны листа, позволяя вдвое быстрее получать результаты, которые затем можно легко отправить по электронной почте, по факсу, в папку, на сервер FTP или Google Drive™.

Все устройства iR-ADV тесно интегрируются с разнообразным программным обеспечением для управления информацией (как Canon, так сторонних разработчиков) благодаря встроенной поддержке платформ MEAP и MEAP Web. Это позволяет использовать их для комплексной оптимизации производственных процессов.

## Поддержка мобильной работы

Платформа imageRUNNER ADVANCE обеспечивает масштабируемую поддержку мобильных пользователей и гибких схем организации работы, способствующих более эффективному использованию рабочей силы. Мощные MEAP-приложения позволяют печатать документы из любого мобильного или веб-приложения, поддерживающего Google Cloud Print, а также осуществлять сканирование и печать с мобильных устройств, таких как iPad, iPhone и устройства под управлением ОС Android. Можно также использовать возможности централизованной мобильной печати в рамках решения Canon uniFLOW — оно позволяет печатать файлы различных форматов из любой платформы и на любом устройстве, без ущерба для безопасности и контроля расходов.



**Canon, Inc.**

2013 Document Imaging Solutions  
Line of the Year

*Каждое устройство imageRUNNER ADVANCE оборудовано большим цветным сенсорным экраном высокого разрешения с интуитивной системой меню.*





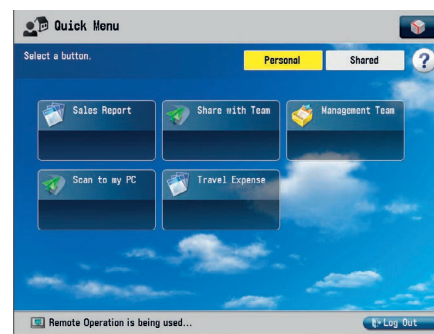
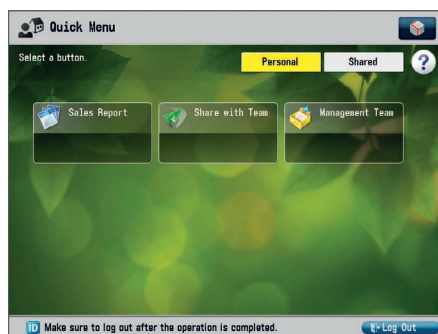


52% пользователей смартфонов в настоящее время не могут печатать со своих устройств, но хотели бы иметь такую возможность.

IDC: «Использование техники для печати — влияние мобильности», март 2011 г.

### Создание личных рабочих процессов

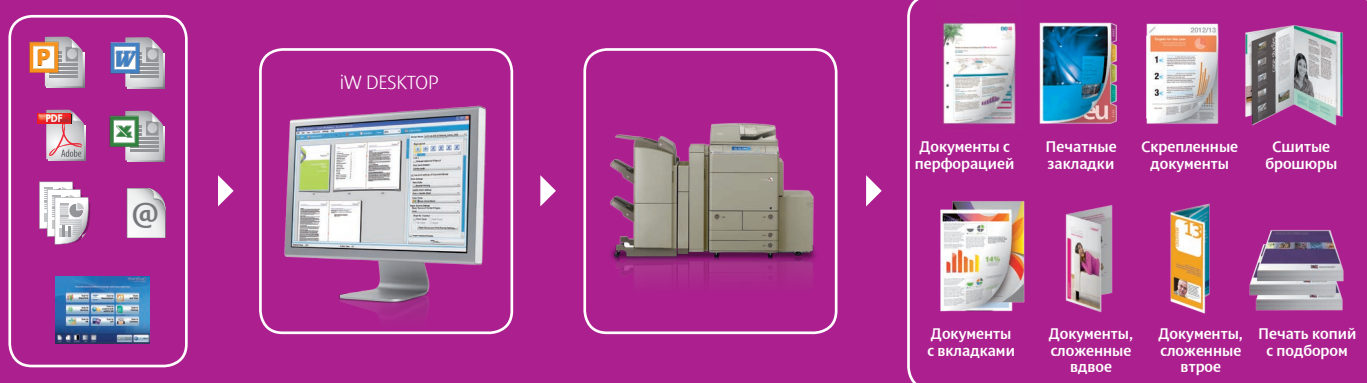
Все устройства серии imageRUNNER ADVANCE рассчитаны на совместное использование, однако они также предоставляют возможности для персонализации. Войдя в систему, пользователь получает индивидуальное рабочее пространство, которое он может настраивать по своему вкусу. Так, можно создать отдельные кнопки для быстрого запуска часто выполняемых задач, таких как сканирование в бизнес-приложения или отправка документов на адреса групп. Пользователь может выбрать фоновое изображение для сенсорного экрана, настроить вид и размер кнопок.



Каждый пользователь может настроить вид экрана по своему вкусу и создать собственные процессы для более удобной и эффективной работы.

# Коммуникация на службе бизнеса

Программа iW Desktop позволяет легко создавать документы профессионального уровня путем сочетания и редактирования файлов и страниц из разных приложений.



## Профессиональная верстка документов

Издательская программа Canon iW Desktop поднимает создание и печать документов на новый уровень. Она позволяет легко комбинировать файлы, созданные в разных приложениях (таких как Word и Excel), редактировать их в графическом интерфейсе и задавать окончательную обработку. На подготовку впечатляющих профессиональных документов — бизнес-предложений, отчетов, учебных материалов и много другого — теперь требуются минуты, а не часы.

Утилита быстрой печати imageRUNNER ADVANCE Quick Printing Tool предлагает дополнительную экономию времени — с ее помощью вы можете печатать файлы, отправлять их по факсу и конвертировать в формат PDF, не открывая исходное приложение и драйвер принтера. Кроме того, она позволяет сжимать файлы PDF и аннотировать их другим пользователям, способствуя организации процессов совместной обработки и редактирования документов.

## Персонализация документов

Технология печати переменных данных, применяемая в программе iW Desktop, позволяет легко и быстро создавать персонализированные версии документов. Для этого достаточно перенести в документ поля с переменным текстом, и программа создаст для вас персональную версию, используя данные из простого файла Excel или CSV.

## Интеграция с Microsoft Office

Вы потратили время на создание документов в Microsoft Office — теперь добавьте к ним эффективное оформление. Используя панель Office Toolbar в программе iW Desktop, вы можете применить собственные шаблоны окончательной обработки непосредственно из Microsoft Word, PowerPoint или Excel. На это вам понадобятся считанные секунды, и вам не придется терять время на поиски нужных настроек в драйвере принтера.



Утилита быстрой печати  
iR-ADV Quick Printing Tool



Canon, Inc.

iW Desktop Quick Printing Tool  
Outstanding Achievement  
in Innovation

Средства эффективной коммуникации помогают мотивировать и вдохновлять сотрудников, осуществлять руководство и поддерживать связь с клиентами. Платформа imageRUNNER ADVANCE предоставляет эти возможности, обеспечивая великолепное качество цвета и высокую четкость изображения в каждом отпечатке. Она дает в ваше распоряжение разнообразные инструменты для создания самых впечатляющих и профессиональных деловых документов и маркетинговых материалов.

## '50% наших клиентов считают, что создание высококачественных и эстетически привлекательных документов имеет важное значение для достижения успеха в бизнесе<sup>1</sup>

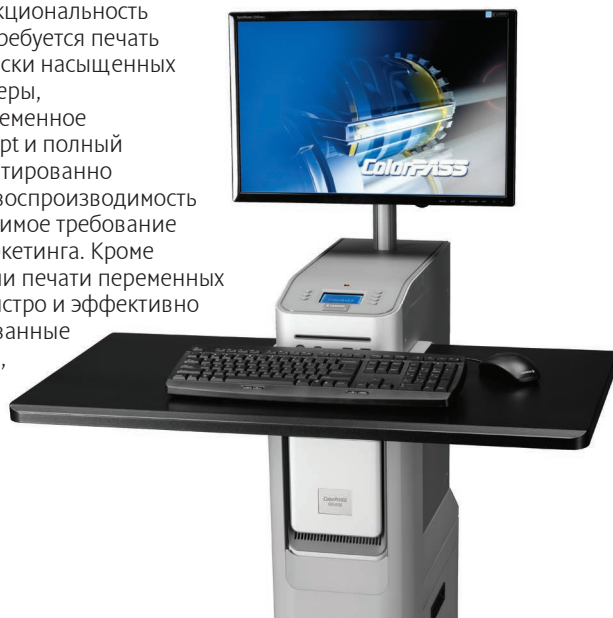
№ По данным исследования, проведенного маркетинговой фирмой RS Consulting по заказу Canon в сентябре 2012 г. (рабочее название «Офисное исследование Canon»); были опрошены 1662 конечных пользователей и руководителей в разных странах Европы.

### Качественная печать

Печатаете ли вы важное бизнес-предложение или просто внутреннее сообщение электронной почты — в каждом случае вам гарантирован отличный результат. В оборудовании серии imageRUNNER ADVANCE используется уникальный не содержащий масла тонер и уникальная технология калибровки в реальном времени, чтобы обеспечить самые четкие черно-белые и самые яркие цветные отпечатки с впечатляющим разрешением 1200 точек на дюйм.

### Исключительная цветопередача

Благодаря использованию высокопроизводительных контроллеров на базе технологии Fiery от ведущего производителя EFI мы предлагаем повышенную производительность и оптимизированную функциональность клиентам, которым часто требуется печать больших объемов графически насыщенных материалов. Эти контроллеры, поддерживающие одновременное выполнение задач PostScript и полный цикл обработки PDF, гарантированно обеспечивают точность и воспроизводимость цветопередачи — необходимое требование дизайнеров и отделов маркетинга. Кроме того, передовые технологии печати переменных данных Fiery позволяют быстро и эффективно создавать персонализированные маркетинговые материалы, например для адресных рассылок или рекламных кампаний.







# Высокоуровневая интеграция

Современное многофункциональное устройство, являясь одновременно коммуникационным узлом и центром обмена информацией, разительно отличается от моделей совсем недавнего прошлого. Оборудование imageRUNNER ADVANCE рассчитано на тесную интеграцию с существующими системами и процессами и легко адаптируется к развивающимся потребностям вашего бизнеса.







**Canon, Inc.**

2013 Document Imaging Solutions  
Line of the Year



# Передовая система контроля расходов

В быстро меняющемся мире сохранение контроля над основными процессами и поддержание эксплуатационных расходов на низком уровне выходят на первый план. Оборудование imageRUNNER ADVANCE оснащено всеми необходимыми инструментами для контроля процессов печати и управления документами — будь то для малого предприятия с горсткой сотрудников или для гигантской мультинациональной корпорации.



**Canon, Inc.**  
Universal Login Manager  
Outstanding Achievement  
in Innovation

## Управление доступом

Universal Login Manager — это уникальное, отмеченное отраслевыми наградами, бессерверное приложение для управления доступом к устройствам на основе локальной идентификации пользователей или с использованием Active Directory. Процедуру идентификации на устройстве можно сделать сколь угодно простой или сложной, в зависимости от ваших потребностей — от прикосновения к аватару на экране до ввода ПИН-кодов и паролей или использования бесконтактных идентификационных карт.

## Отслеживание и контроль активности

Вы можете легко контролировать активность пользователей с помощью отчетов и использовать эту информацию для выявления потенциальных возможностей экономии, таких как, например, использование двусторонней или черно-белой печати. Требуемые меры могут быть внедрены с помощью встроенной системы управления доступом, позволяющей ограничивать пользование определенными функциями устройства, такими как сканирование и отправка или копирование и печать в цвете, на уровне отдельных пользователей. Это помогает управлять расходами, а также создать дополнительный уровень контроля доступа к устройству.

## Полный контроль с помощью uniFLOW

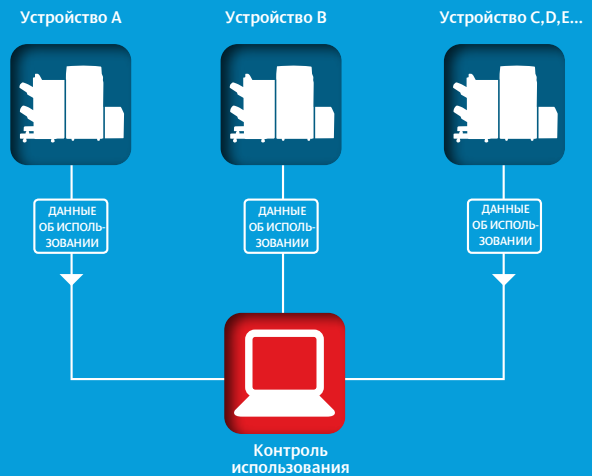
Для реализации самой высокой степени контроля можно использовать решение Canon uniFLOW совместно с оборудованием imageRUNNER ADVANCE. Это решение обеспечивает исчерпывающие возможности отслеживания и учета расходов, включая подробную отчетность и выбор центра затрат для распределения издержек. Используя интеллектуальную маршрутизацию, администратор может определить порядок печати документов при тех или иных условиях и настроить автоматическое перенаправление заданий на самое эффективное устройство в сети с целью снижения общих затрат на печать.



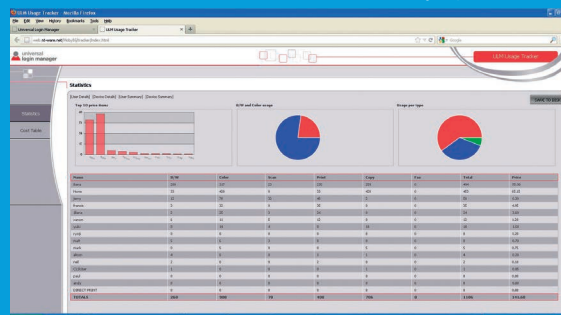
Организации, активно управляющие своим парком принтеров, копировальных устройств, МФУ и факсов, экономят от **10%** до **30%** расходов на бумагу.

Gartner, «Инициативы по сокращению затрат на офисную печать», июнь 2012 г.

Легко настройте экран входа в систему imageRUNNER ADVANCE для отображения логотипа компании или другой информации; используйте для идентификации пользователей те же карты, которые служат пропуском в здание.



Собирайте статистику пользования imageRUNNER ADVANCE и создавайте отчеты по пользователям или по устройствам.



Отчетность в программе Universal Login Manager

### Многофункциональное сотрудничество


imageRUNNER ADVANCE — интеллектуальное многофункциональное устройство, позволяющее выполнять задачи разных типов на одной единице оборудования и тем самым упростить и удешевить документооборот и совместную работу в организации. Более того, функции одного устройства, такие как факс, адресная книга или Advanced Space, могут использоваться другими устройствами в сети по принципу отношений клиент-сервер.

### Надежность и отказоустойчивость

В оборудовании imageRUNNER ADVANCE имеется ряд инструментов, с помощью которых поставщики услуг могут обеспечить высочайший уровень упреждающего обслуживания. Функции дистанционного мониторинга и диагностики системы eMaintenance позволяют контролировать и пополнять запасы тонера в офисе, а также автоматически снимать точные показания счетчиков. Упреждающее обслуживание и быстрое устранение неполадок обеспечиваются средствами удаленной диагностики, обработки событиями и управления жизненным циклом деталей.

Все это способствует бесперебойной работе оборудования, снижению нагрузки на технический персонал и достижению максимальной отдачи от вложенных средств.

Знаете ли вы, что **33%** офисных работников видели конфиденциальную информацию на принтерах и копировальных аппаратах?

A close-up photograph of a hand using a lock pick to open a door lock. The hand is positioned on the left, with the pick inserted into the keyhole of a silver door lock on a dark wood door. The background is blurred, showing a white door handle and a white wall.

## Передний край безопасности

Издавна считается, что главное достояние любой организации — это ее люди. Однако реалии цифрового мира заставляют подвергнуть сомнению эту старую истину: важнейшим фактором успеха является информация и способность эффективно ее использовать в бизнесе. Современное МФУ функционирует как важный информационный узел, поэтому обеспечение его надежной защиты является приоритетной задачей, особенно в сегодняшних условиях, когда проблемы безопасности стоят особенно остро. К счастью, платформа imageRUNNER ADVANCE имеет богатый набор функций безопасности, позволяющих надежно хранить конфиденциальные данные.



**70%** ответивших в недавнем исследовании, проведенном компанией Quosirca, как минимум один раз столкнулись с непреднамеренной утечкой конфиденциальной информации при печати документов.

Canon предлагает уникальное решение для предотвращения потери данных, позволяющее отслеживать задания печати, копирования и сканирования, выполняемые на многофункциональном устройстве. С помощью этого решения также можно запретить пользователям, не имеющим соответствующих полномочий, печатать или сканировать документы, содержащие конфиденциальные сведения. Таким образом, вы можете быть уверены, что важная информация будет надежно защищена.



### Сетевая безопасность

Платформа imageRUNNER ADVANCE поддерживает стандартную функциональность IPsec, обеспечивающую конфиденциальность и безопасность данных, передаваемых в сети по протоколу IP. Устройство также можно настроить таким образом, чтобы к нему могли получить доступ только устройства с определенными IP- или MAC-адресами, например только сервер печати. Весь остальной входящий сетевой трафик будет блокироваться. Кроме того, можно установить фильтры по IP-адресам для исходящего трафика, чтобы не допустить передачу данных неавторизованным получателям. Для защиты данных, передаваемых по сети, также используется протокол SSL, который обеспечивает надежное шифрование.



### Безопасность оборудования

Для дополнительной защиты устройства imageRUNNER ADVANCE можно ограничить доступ к нему с помощью приложения Universal Login Manager. Имеется также ряд других функций, позволяющих дополнительно защитить информацию, хранящуюся на устройстве. Стандартную функцию удаления данных можно настроить таким образом, чтобы все данные, относящиеся к заданию, стирались из памяти после его выполнения. Данные также можно защитить путем их шифрования с помощью опционального пакета шифрования данных (имеет сертификат Common Criteria). Наконец, в качестве меры физической защиты, можно извлекать из устройства жесткий диск и хранить его в надежном месте в нерабочее время.

### Конфиденциальность

Встроенная функция безопасной печати предотвращает выдачу конфиденциальных документов в общий выходной лоток: для получения такого отпечатка пользователь должен ввести ПИН-код, установленный владельцем документа в драйвере принтера. Почтовые ящики устройства также могут быть защищены от несанкционированного доступа ПИН-кодом. В системе Canon uniFLOW имеется функция «My print anywhere» (Моя печать отовсюду), позволяющая пользователям идентифицироваться и получать результаты выполненных заданий на любом устройстве в сети.

### Безопасность документов

Опция блокировки сканирования позволяет ограничить несанкционированное копирование и отправку документов, а также помогает отслеживать их происхождение. В качестве сдерживающей меры против копирования конфиденциальных документов также могут использоваться защитные водяные знаки. Аутентичность документа может быть заверена подписями пользователя и устройства, а PDF-файлы, полученные в результате сканирования, могут быть защищены паролем перед отправкой с устройства.

### Защита от потери данных

Canon предлагает лучшее в отрасли решение для защиты от потери данных, работающее на базе сервера uniFLOW SAM Express. Оно обеспечивает мониторинг всех выполняемых в компании операций печати, отправки факсов, сканирования и копирования и мгновенное применение к таким операциям правил, определяющих предоставление доступа или отказ в доступе.

# Эталон заботы об окружающей среде

В сегодняшнем бизнес-климате важно принимать решения, правильные не только с точки зрения сиюминутного выигрыша, но и на перспективу. Мы руководствовались этим принципом заботы о будущем, создавая серию imageRUNNER ADVANCE. В ней объединены разумная стоимость приобретения, экономичность в эксплуатации, высокая степень управляемости и новый стандарт экологической ответственности.

## Энергоэффективность

Во всех устройствах imageRUNNER ADVANCE используется технология On-Demand fixing, разработанная компанией Canon. Она обеспечивает быстрое включение устройства и экономию электроэнергии. Для предотвращения непродуктивного расходования электроэнергии устройства оснащены автоматическими таймерами, которые могут отключать устройство после определенного времени бездействия либо в конце рабочего дня или недели.

## Новые стандарты экологической ответственности

Оборудование серии imageRUNNER ADVANCE отмечено наградой за низкое энергопотребление и имеет лучшие в своем классе показатели типового энергопотребления (TEC).<sup>\*</sup> В режиме сна потребляемая мощность снижается до 1 Вт, а низкий уровень шума, создаваемого как самими устройствами, так и модулями окончательной обработки, отражает заботу производителя о комфортных условиях работы.

<sup>\*</sup>По определению ENERGY STAR <http://www.eu-energystar.org>

## Ответственная эксплуатация

Устройства позволяют печатать на обеих сторонах листа с профессиональным качеством, тем самым способствуя экономии бумаги. При использовании функции Secure Printing отпечатанные документы «задерживаются», пока пользователь не будет готов их забрать с устройства, — это помогает избежать потерь из-за отпечатков, забытых в выходных лотках.

## Экологичная конструкция

Каждое устройство изготавливается с применением переработанных материалов и биопластмасс, производимых из растительного сырья. Уровень выбросов углекислого газа снижен за счет использования более экологичных материалов, а также конструкции и производственных процессов, ориентированных на минимизацию вредного воздействия на окружающую среду.



Canon, Inc.

A3 MFP Line of the Year Award  
for Energy Efficiency





# imageRUNNER ADVANCE — офисные МФУ для цветной печати





## imageRUNNER ADVANCE C250i/C350i/C351iF

Эти компактные и интеллектуальные МФУ, обеспечивающие высокое качество, производительность и отличную цветопередачу, предназначены для рабочих групп и небольших отделов с большими объемами работы. Используйте их для оптимизации документооборота и защиты конфиденциальной информации.

Печать/копирование/сканирование/факс\*

Стандарт — дуплексный (реверсивный)  
50 листов

C250i: до 25 изобр./мин (одностороннее), до 9 изобр./мин (двустороннее)  
C350i/C351iF: до 35 изобр./мин (одностороннее),  
до 12 изобр./мин (двустороннее)

C250i	C350i/C351iF
 25 стр./мин	 35 стр./мин
(ч-б/цвет)	(ч-б/цвет)

34 сек. (в обычном режиме)  
10 сек. (в режиме быстрого пуска)

C250i: 8,4 сек. (ч/б), 10,5 сек. (цв.)  
C350i/C351iF: 5,9 сек. (ч/б), 7,4 сек. (цв.)

Цветной сенсорный экран TFT WVGA 17,8 см (7 дюймов)

C250i/C350i: 650 листов, C351iF: 2300 листов

2300 листов

До A4

Кассета(-ы): 60–163 г/кв. м Многоцелевой лоток: от 60 до 220 г/кв. м.  
Двусторонняя печать: от 60 до 163 г/кв. м.

UFRII, PCL5e/6,  
стандарт — Genuine Adobe PS3

1,66 ГГц.

ОЗУ 2 Гб, жесткий диск 160 Гб  
(доступно 80 Гб)

Ethernet (1000BaseT/100Base-TX/10Base-T), высокоскоростной USB 2.0

Не более 1 Вт

1,5 кВт

Степлирующий финишер




## серия imageRUNNER ADVANCE C2200

Серия imageRUNNER ADVANCE C2200 — это компактные устройства для профессиональной цветной коммуникации. Легкость интеграции, защищенность и функции управления расходами в сочетании с высокой энергоэффективностью делают их идеальным выбором для малых рабочих групп.

Печать / копирование\* / сканирование\* / отправка\*\* / опционально факс

Опция (реверсивный)  
50 листов

51 изобр./мин (одностороннее)  
19,6 изобр./мин (двустороннее)

C2220L/i	C2225i	C2230i
 20 стр./мин	 25 стр./мин	 30 стр./мин
(ч-б/цвет)	(ч-б/цвет)	(ч-б/цвет)

34 с (в обычном режиме)  
10 с (в режиме быстрого пуска)

Черно-белой — 5,9 с  
Цветной — 8,9 с

Цветной сенсорный экран WVGA 17,8 см (7 дюймов)  
с регулируемым наклоном

1 170 листов

2 270 листов

До A3 и SRA3

Кассеты: от 64 до 163 г/кв. м; многоцелевой лоток: от 64 до 220 г/кв. м

UFRII, PCL5/6,  
опция — Genuine Adobe PS3  
(PCL — опционально в C2220L, PS — недоступно в C2220L)

1,67 ГГц.

ОЗУ 2 Гб и жесткий диск 160 Гб  
(доступно 80 Гб)  
C2220L: ОЗУ 2 Гб и флеш-память 4 Гб

Ethernet (1000BaseT/100Base-TX/10Base-T), USB2.0

0,8 Вт

1,5 кВт

Внутренний финишер  
Степлирующий финишер  
Буклетирующий финишер

Основные функции	Печать/копирование/сканирование/факс*						
Модуль сканирования / подачи документов	Стандарт — дуплексный (реверсивный) 50 листов						
Скорость сканирования (A4, 300 точек/дюйм)	C250i: до 25 изобр./мин (одностороннее), до 9 изобр./мин (двустороннее) C350i/C351iF: до 35 изобр./мин (одностороннее), до 12 изобр./мин (двустороннее)						
Скорость копирования/печати (A4)	<table border="1"> <thead> <tr> <th>C250i</th> <th>C350i/C351iF</th> </tr> </thead> <tbody> <tr> <td> 25 стр./мин</td> <td> 35 стр./мин</td> </tr> <tr> <td>(ч-б/цвет)</td> <td>(ч-б/цвет)</td> </tr> </tbody> </table>	C250i	C350i/C351iF	 25 стр./мин	 35 стр./мин	(ч-б/цвет)	(ч-б/цвет)
C250i	C350i/C351iF						
 25 стр./мин	 35 стр./мин						
(ч-б/цвет)	(ч-б/цвет)						
Время разогрева	34 сек. (в обычном режиме) 10 сек. (в режиме быстрого пуска)						
Время выхода первой копии	C250i: 8,4 сек. (ч/б), 10,5 сек. (цв.) C350i/C351iF: 5,9 сек. (ч/б), 7,4 сек. (цв.)						
Пользовательский интерфейс	Цветной сенсорный экран TFT WVGA 17,8 см (7 дюймов)						
Загрузка бумаги, стандарт	C250i/C350i: 650 листов, C351iF: 2300 листов						
Загрузка бумаги, максимум	2300 листов						
Формат бумаги	До A4						
Плотность бумаги	Кассета(-ы): 60–163 г/кв. м Многоцелевой лоток: от 60 до 220 г/кв. м. Двусторонняя печать: от 60 до 163 г/кв. м.						
Языки управления печатью	UFRII, PCL5e/6, стандарт — Genuine Adobe PS3						
Процессор	1,66 ГГц.						
Память/жесткий диск	ОЗУ 2 Гб, жесткий диск 160 Гб (доступно 80 Гб)						
Интерфейс	Ethernet (1000BaseT/100Base-TX/10Base-T), высокоскоростной USB 2.0						
Потребляемая мощность, в режиме сна	Не более 1 Вт						
Потребляемая мощность, максимально	1,5 кВт						
Опции окончательной обработки	Степлирующий финишер						

\* Стандарт в C351iF

\* Требуется модуль сканирования; доступна также модификация только с принтером.

\*\* В модели C2220L отправка является опцией.



Оборудование серии imageRUNNER ADVANCE позволяет работать интенсивнее, быстрее и эффективнее, чем когда либо-либо раньше. Обменивайтесь информацией с коллегами, готовьте эффектные отчеты для руководства, создавайте профессиональные цветные презентации и маркетинговые материалы для клиентов.



### серия imageRUNNER ADVANCE C5200

Этот мощный коммуникационный центр, предлагающий простую интеграцию, защищенность и управление расходами в экологически дружелюбном исполнении, станет ценным приобретением для офисов с интенсивным документооборотом.

Печать / копирование\* / сканирование\* / отправка\* / опционально факс

Опция (однопроходный и реверсивный варианты)  
150 листов / 100 листов

До 75 изобр./мин (одностороннее)  
До 120 изобр./мин (двустороннее)

C5235i	C5240i	C5250/i	C5255/i
35/30 стр./мин	40/35 стр./мин	50/45 стр./мин	55/51 стр./мин
(ч-б/цвет)	(ч-б/цвет)	(ч-б/цвет)	(ч-б/цвет)

31 с (в обычном режиме)  
7 с (в режиме быстрого пуска)

C5235i: 5,4 с (ч/б), 8,1 с (цв.)  
C5240i: 5,4 с (ч/б), 8,1 с (цв.)  
C5250/i: 3,9 с (ч/б), 6,0 с (цв.)  
C5255/i: 3,9 с (ч/б), 6,0 с (цв.)

Цветной сенсорный экран TFT SVGA 21,3 см (8,4 дюйма) с регулируемым наклоном

1 200 листов

5 000 листов

До А3 и SRA3

Кассеты: от 52 до 220 г/кв. м; многоцелевой лоток: от 52 до 256 г/кв. м

UFR II, PCL5/6 (стандарт в моделях с маркировкой «i»), опция в моделях без маркировки «i»), Adobe PS3 (стандарт в C5250i/C5255i, опция в остальных моделях), опция — контроллеры на базе EFI Fiery

1,8 ГГц

ОЗУ 2,5 Гб и жесткий диск 320 Гб (доступно 160 Гб)

Ethernet (1000BaseT/100Base-TX/10Base-T), USB2.0

0,8 Вт

1,8 кВт (51/45 стр./мин), 1,5 кВт (35/30 стр./мин)

Внутренний финишер  
Степлирующий финишер  
Буклетирующий финишер  
Дыроколы на 2, 4 и 2/4 отверстия

### серия imageRUNNER ADVANCE C7200

Эти устройства обеспечат производительность и качество с профессиональной окончательной обработкой в условиях самых жестких офисных графиков. В сочетании с мощными системами безопасности и непревзойденными экологическими характеристиками это отличная инвестиция в будущее.

Печать / копирование\* / сканирование\* / отправка\* / опционально факс

Опция (однопроходный)  
300 листов

120 изобр./мин (одностороннее)  
200/140 изобр./мин (двустороннее, черно-белое/цветное)

C7260i	C7270i	C7280i
60/55 стр./мин	70/65 стр./мин	80/70 стр./мин
(ч-б/цвет)	(ч-б/цвет)	(ч-б/цвет)

31 с (в обычном режиме)  
7 с (в режиме быстрого пуска)

C7260i: 4,9 с (ч/б), 6,6 с (цв.)  
C7270i: 4,9 с (ч/б), 6,6 с (цв.)  
C7280i: 4,4 с (ч/б), 6,0 с (цв.)

Цветной сенсорный экран TFT SVGA 21,3 см (8,4 дюйма)  
Опция — цветной сенсорный экран TFT SVGA 26,4 см (10,4 дюйма), вертикальный

3 400 листов

C7260i: 6 900 листов  
C7270i: 6 900 листов  
C7280i: 9 300 листов

До А3 и SRA3

Кассеты: от 52 до 220 г/кв. м; многоцелевой лоток: от 52 до 300 г/кв. м

UFR II, PCL5/6, опция — Genuine Adobe PS3, опция — контроллеры на базе EFI Fiery

1,8 ГГц

ОЗУ 2,5 Гб и жесткий диск 320 Гб (доступно 160 Гб)

Ethernet (1000BaseT/100Base-TX/10Base-T), USB2.0

0,9 Вт

C7260i/7270i: 2 кВт/2,5 кВт или меньше  
C7280i: 2,5 кВт

**C7260i, C7270i:**  
Степлирующий финишер  
Буклетирующий финишер  
Дыроколы на 2, 4 и 2/4 отверстия  
Модуль фальцовки / вставки документов

**C7280i:**  
Степлирующий финишер  
Буклетирующий финишер  
Блок вставки документов  
Дыроколы на 2, 4 и 2/4 отверстия  
Профессиональный перфоратор  
Модуль фальцовки  
Модуль обрезки

# imageRUNNER ADVANCE — офисные МФУ для черно-белой печати



Canon, Inc.  
imageRUNNER ADVANCE 500i  
Outstanding in Monochrome  
MFP for Large Workgroups



<b>Основные функции</b>
<b>Модуль сканирования / подачи документов</b>
<b>Скорость сканирования (A4, 300 точек/дюйм)</b>
<b>Скорость копирования/печати (A4)</b>
<b>Время разогрева</b>
<b>Время выхода первой копии</b>
<b>Пользовательский интерфейс</b>
<b>Загрузка бумаги, стандарт</b>
<b>Загрузка бумаги, максимум</b>
<b>Формат бумаги</b>
<b>Плотность бумаги</b>
<b>Языки управления печатью</b>
<b>Процессор</b>
<b>Память/жесткий диск</b>
<b>Интерфейс</b>
<b>Потребляемая мощность, в режиме сна</b>
<b>Потребляемая мощность, максимально</b>
<b>Опции окончательной обработки</b>

серия imageRUNNER ADVANCE 500i/400i	
Предназначенные для рабочих групп и отделов с интенсивным документооборотом, эти компактные устройства imageRUNNER ADVANCE предлагают эффективную монохромную печать и интеллектуальную обработку документов, обеспечивают оптимизацию производственных процессов, экономию средств и защиту конфиденциальной информации.	Печать / копирование / сканирование / отправка / опционально факс
Стандарт — дуплексный (реверсивный) 100 листов	До 50 изобр./мин (одностороннее) До 32 изобр./мин (двустороннее)
500i: 50 стр./мин 400i: 40 стр./мин	34 с (в обычном режиме) 10 с (в режиме быстрого пуска)
500i: 5,0 с 400i: 5,0 с	Цветной сенсорный экран TFT WVGA 17,8 см (7 дюймов)
650 листов	2 300 листов
До A4	Кассета(-ы): от 64 до 105 г/м; многоцелевой лоток: от 64 до 128 г/м; дуплекс: от 91 до 105 г/м
УФРИИ, PCL5e/6, стандарт — Genuine Adobe PS3	1,66 ГГц
Память 1,5 Гб / жесткий диск 160 Гб (доступно 80 Гб)	Ethernet (1000BaseT/100Base-TX/10Base-T) Высокоскоростной USB 2.0
Не более 1 Вт	1,6 кВт
Степлирующий финишер	

серия imageRUNNER ADVANCE 4200	
Высокая производительность и рациональная организация документооборота для интенсивно работающих коллективов и отделов.	Печать / копирование* / сканирование* / отправка* / опционально факс
Опция (реверсивный) 100 листов	До 51 изобр./мин (одностороннее) До 17 изобр./мин (двустороннее)
4225i: 25 стр./мин 4235i: 35 стр./мин 4245i: 45 стр./мин 4251i: 51 стр./мин	Не более 24 с (в обычном режиме) 10 с (в режиме быстрого пуска)
4225i: 5,2 с 4235i: 3,8 с 4245i: 3,8 с 4251i: 3,7 с	1 180 листов
4 980 листов	До A3
Кассеты: от 60 до 128 г/м; многоцелевой лоток: от 52 до 220 г/м; дуплекс: от 52 до 128 г/кв. м	УФРИИ, PCL5e/6, опция — Genuine Adobe PS3
1,8 ГГц	1 Гб + 256 Мб (плюс опция 512 Мб) Стандарт — жесткий диск 160 Гб
Ethernet (1000BaseT/100Base-TX/10Base-T) USB 2.0	Не более 1 Вт
1,5 кВт	Внутренний финишер Степлирующий финишер Буклетирующий финишер Дыроколы на 2 и 2/4 отверстия (внутренний и внешний)

\* Требуется модуль сканирования; доступна также модификация только с принтером.



Благодаря модульной конструкции каждое устройство может быть сконфигурировано в соответствии со специфическими требованиями заказчика.



Canon, Inc.  
imageRUNNER ADVANCE 6270  
Скорость 75 стр./мин  
A3 Monochrome MFP



Canon, Inc.  
imageRUNNER ADVANCE 6260  
Скорость 65 стр./мин  
A3 Monochrome MFP



### серия imageRUNNER ADVANCE 6200

Интеллектуальные МФУ, обеспечивающие быструю и экономичную печать в условиях высоких офисных нагрузок. Используйте их для оптимизации документооборота, защиты конфиденциальной информации и снижения вредного воздействия на окружающую среду.

Печать / копирование\* / сканирование\* / отправка\* / опционально факс

Опция — дуплексный (однопроходный)  
300 листов

120 изобр./мин / 85 изобр./мин (одностороннее)  
200 изобр./мин / 100 изобр./мин (двустороннее)

6255i: 55 стр./мин  
6265i: 65 стр./мин  
6275i: 75 стр./мин

30 с (в обычном режиме)  
7 с (в режиме быстрого пуска)

6255i: 3,3 с  
6265i: 3,3 с  
6275i: 3,1 с

Цветной сенсорный экран TFT SVGA 21,3 см (8,4 дюйма)  
Опция — цветной сенсорный экран TFT SVGA 26,4 см (10,4 дюйма),  
вертикальный

4 200 листов

7 700 листов

До A3

Кассеты: от 52 до 220 г/кв. м; многоцелевой лоток: от 52 до 256 г/кв. м

UFRII, PCL5e/6,  
опция — Genuine Adobe PS3,  
опция — контроллер на базе EFI Fiery

1,8 ГГц

ОЗУ 2 ГБ (возможность расширения до 2,5 ГБ) и  
жесткий диск 160 ГБ (доступно 160 ГБ)

Ethernet (1000BaseT/100Base-TX/10Base-T),  
USB 2.0

Не более 1 Вт

2,4 кВт

Степлирующий финишер  
Буклетизирующий финишер  
Дыроколы на 2, 4 и 2/4 отверстия  
Модуль фальцовки / вставки документов





## Награды



**Canon, Inc.**  
Universal Login Manager  
Outstanding Achievement  
in Innovation



**Canon, Inc.**  
2013 Document Imaging Solutions  
Line of the Year



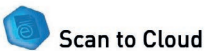
**Canon, Inc.**  
iW Desktop Quick Printing Tool  
Outstanding Achievement  
in Innovation



**Canon, Inc.**  
A3 MFP Line of the Year Award  
for Energy Efficiency

# Развивайте свой бизнес с imageRUNNER ADVANCE

## Программное обеспечение и решения



## Сертификаты и совместимость



Все изображения в настоящей брошюре приведены исключительно в целях иллюстрации.  
Все технические данные могут быть изменены без предварительного уведомления. Все названия компаний и (или) продукции являются торговыми марками и (или) зарегистрированными торговыми марками соответствующих производителей на соответствующих рынках и (или) в соответствующих странах.

**Canon Inc**  
canon.com  
**Canon Europe**  
canon-europe.com

ООО «Канон Ру»  
Россия, 109028, Москва,  
Серебряническая наб., 29  
Бизнес-центр «Серебряный город»  
Тел.: +7 (495) 258-56-00  
Факс: +7 (495) 258-56-01  
canon.ru  
Центр поддержки клиентов:  
Тел.: +7 (495) 705-91-88  
+7 (812) 332-04-69  
(бесплатные звонки для всех  
регионов России)

Санкт-Петербургский филиал  
ООО «Канон Ру»  
Россия, 191186, Санкт-Петербург  
Волынский переулок, 3А  
Бизнес-центр «Северная столица»  
Тел.: +7 (812) 449-55-00  
Факс: +7 (812) 449-55-11

Russian edition  
© Canon Europa N.V., 2014