



# Серия принтеров HP LaserJet Enterprise M806

Идеально подходит для повышения производительности и эффективности работы в рамках вашего бизнеса. Оснастите свои группы для обработки даже самых сложных заданий печати за короткое время передовой моделью принтера HP A3 и печатайте с мобильных устройств. Защита инвестиций благодаря простоте модернизации.



## Повышение эффективности: возможности работы на удобной для сотрудников скорости.

- Высокая скорость печати больших объемов документов (до 56 стр./мин. A4), а также повышенное удобство благодаря лоткам подачи высокой емкости (до 4600 листов)<sup>3</sup>. Универсальные возможности подачи и укладки бумаги в сшиватель, укладчик, перфоратор-брошюровщик<sup>4</sup>.
- Упрощенная обработка заданий одним касанием: возможность для пользователей быстро перемещаться между заданиями с помощью большого, цветного сенсорного экрана размером 10,9 см (4,3").
- Простота во всем: легкость печати для всех с помощью общего драйвера<sup>5</sup>.
- Не нужно ждать: печатайте сколько угодно и экономьте электроэнергию благодаря технологии Instant-on.



## Повысьте эффективность с помощью мобильной печати.

- Удобство мобильной печати при наличии функции беспроводной прямой печати<sup>1</sup> и функции сенсорной печати с мобильного устройства<sup>2</sup>.
- Возможности печати с мобильных устройств для ваших сотрудников с помощью встроенной функции печати или приложения и пакета ПО HP ePrint<sup>10</sup>.
- Удобная печать от Apple®: возможности беспроводной печати с iPad®, iPhone® или iPod Touch®<sup>11</sup>.

## Однократные инвестиции с возможностью расширения.

- Будьте бдительны, даже на расстоянии: централизованный мониторинг и контроль принтеров с помощью HP Web Jetadmin<sup>6</sup>.
- Применение политики защиты всего парка принтеров с помощью HP Imaging and Printing Center<sup>7</sup>.
- Безопасность принтеров благодаря компоненту HP Instant-on Security<sup>8</sup> и защита важных данных, посланных на принтер с помощью высокопроизводительного защищенного жесткого диска HP<sup>9</sup>.
- Печать для авторизованных пользователей: привязка личных данных к устройствам для обеспечения безопасности печати.



<sup>1</sup> Прямая печать по беспроводной сети входит в стандартную комплектацию модели HP LaserJet Enterprise M806x+ D7P69A, а также предоставляется дополнительно в моделях HP LaserJet Enterprise M806dn и M806x+ C2245A. Мобильному устройству может потребоваться приложение или драйвер. Производительность работы в беспроводных сетях зависит от особенностей физической среды и расстояния до принтера. Для получения более подробной информации см. [hp.com/go/wirelessprinting](http://hp.com/go/wirelessprinting).

<sup>2</sup> Возможности печати при помощи сенсорного ввода входят в стандартную комплектацию модели HP LaserJet Enterprise M806x+ D7P69A, а также предоставляется дополнительно в моделях HP LaserJet Enterprise и M806dnM806x+ C2245A. Мобильное устройство должно поддерживать печать на основе стандарта NFC.

<sup>3</sup> Максимальная емкость подачи (4600 листов) является стандартной характеристикой моделей HP LaserJet Enterprise M806x+ D7P69A и M806x+ C2245A, а также предоставляется для модели HP LaserJet Enterprise M806dn с дополнительным лотком подачи повышенной емкости на 3500 листов.

<sup>4</sup> Сшиватель/укладчик на 2 лотка, сшиватель/укладчик/перфоратор-брошюровщик на 2 лотка предоставляются дополнительно. Приобретаются отдельно.

<sup>5</sup> Универсальный драйвер печати HP распространяется бесплатно и доступен по адресу [hp.com/go/upd](http://hp.com/go/upd).

<sup>6</sup> Приложение HP Web Jetadmin распространяется бесплатно и доступно по адресу [hp.com/go/webjetadmin](http://hp.com/go/webjetadmin).

<sup>7</sup> HP Imaging and Printing Security Center приобретается отдельно.

<sup>8</sup> HP Instant-On Security входит в HP Imaging and Printing Security Center, который приобретается отдельно.

<sup>9</sup> Защищенный высокопроизводительный жесткий диск HP не предоставляется для устройств HP LaserJet и M806dn не может быть приобретен отдельно.

<sup>10</sup> Для выполнения локальной печати мобильное устройство и принтер должны быть подключены к одной сети или иметь прямое беспроводное подключение к принтеру. Производительность работы в беспроводных сетях зависит от особенностей физической среды и расстояния до точки доступа. Беспроводные операции поддерживаются только маршрутизаторами с частотой 2,4 ГГц. Для удаленной печати требуется интернет-подключение к принтеру HP. Также может потребоваться приложение или программное обеспечение и регистрация учетной записи HP ePrint. Для использования беспроводной широкополосной связи требуется отдельный договор на обслуживание мобильных устройств. По всем вопросам, связанным с доступностью и технической возможностью подключения, обращайтесь к своему поставщику услуг. Для получения подробной информации см. [hp.com/go/mobileprinting](http://hp.com/go/mobileprinting).

<sup>11</sup> Поддержка OS X® Lion, OS X Mountain Lion и следующих устройств на базе iOS 4.2 или более поздней версии: iPad® (все модели), iPhone® (3GS или более поздней версии), iPod Touch® (третьего поколения или новее). Поддержка принтеров HP с функцией AirPrint (принтер должен быть подключен к той же сети, что и устройству iOS). Производительность в беспроводных сетях зависит от особенностей физической среды и расстояния до точки доступа. OS X, iPad, iPhone и iPod Touch являются товарными знаками компании Apple® Inc., зарегистрированными в США и других странах. AirPrint™ и логотип AirPrint являются товарными знаками компании Apple Inc.



## Обзор продукта

1. Интуитивно понятная панель управления с цветным сенсорным экраном 10,9 см (4,3")
2. Приемный лоток на 500 листов
3. Отсек для интеграции аппаратных средств (HIP) для поддержки различных решений
4. Приемный лоток на 100 листов лицевой стороной вверх
5. Удобная передняя дверца для доступа к картриджу HP All-in-One
6. Встроенный модуль автоматической двусторонней печати
7. Два лотка подачи по 500 листов поддерживают носители до A3 (11 x 17 дюймов)
8. Лоток подачи высокой емкости на 3500 листов поддерживает носители A4/Letter
9. Порт USB для прямой печати файлов
10. Универсальный лоток на 100 листов для носителей плотностью до 220 г/м<sup>2</sup>
11. Дверцы доступа с правой стороны для устранения замятий
12. Процессор 800 МГц, стандартный объем памяти 1 Гб
13. Защищенный жесткий диск HP высокой производительности
14. Порт доступа для дополнительного замка Kensington
15. Порт USB (для подключения устройств сторонних производителей)
16. Высокоскоростной порт USB 2.0 для печати
17. Сервер печати HP Jetdirect Gigabit Ethernet
18. Порт FIH (для подключения устройств сторонних производителей)



## Кратко о каждой серии



### Принтер HP LaserJet Enterprise M806dn

- Скорость черно-белой печати A4: до 56 стр./мин. (дуплексный режим: до 56 изображений/мин)
- Скорость черно-белой печати A3: до 28 стр./мин.
- до 1200 x 1200 т/д (с технологией HP FastRes 1200)
- 1 Гб оперативной памяти с возможностью увеличения до 1,5 Гб
- процессор 800 МГц
- 2 высокоскоростных хост-порта USB 2.0
- 1 высокоскоростное устройство USB 2.0
- 1 сетевой порт Gigabit Ethernet 10/100/1000T
- 1 интерфейс для подключения внешних устройств
- 1 отсек для интеграции аппаратных средств
- 2 внутренних хост-порта USB
- два лотка подачи на 500 листов
- многоцелевой лоток на 100 листов



### Принтер HP LaserJet Enterprise M806x+ поддержка NFC и прямая беспроводная печать

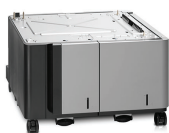
- аналогично HP LaserJet Enterprise M806dn:
- модуль NFC для беспроводной прямой печати
- защищенный жесткий диск HP высокой производительности емкостью 320 Гб
- лоток подачи высокой емкости на 3500 листов (лоток 4: 1500 листов только формата A4 или Letter, лоток 5: 2000 листов только формата A4 или Letter)



### Принтер HP LaserJet Enterprise M806x+

- аналогично HP LaserJet Enterprise M806dn:
- защищенный жесткий диск HP высокой производительности емкостью 320 Гб
- лоток подачи высокой емкости на 3500 листов (лоток 4: 1500 листов только формата A4 или Letter, лоток 5: 2000 листов только формата A4 или Letter)

## Рекомендуемые аксессуары



### **C3F79A** **Входной лоток высокой емкости HP LaserJet на 3500 листов**

Обеспечение производительности рабочих групп благодаря надежному и высокоэффективному податчику бумаги со стойкой. Увеличенная емкость в 3500 листов предоставляет пользователям возможность больше времени уделять делам и меньше - загрузке бумаги.



### **CZ285A** **Брошюровщик/устр-во конечной обработки HP LaserJet**

Брошюровщик/устр-во конечной обработки HP LaserJet дает возможность создавать более сложные готовые документы собственными силами, не тратя время и средства на обслуживание сторонними организациями.



### **CZ994A** **Степлер/стопоукладчик для HP LaserJet**

Сшиватель/укладчик HP LaserJet обеспечивает автоматическое сшивание и укладку для повышения эффективности и увеличения выходной мощности.



### **CZ996A** **Степлер/стопоукладчик для HP LaserJet с 2/4 дыроколом**

Сшиватель/укладчик HP LaserJet с дыроколом на 2/4 отверстия обеспечивает автоматическое сшивание и укладку для повышения эффективности и увеличения выходной мощности.

## Информация о заказе



### **Принтер HP LaserJet Enterprise M806dn (CZ244A)**

Принтер HP LaserJet M806dn; черный картридж HP LaserJet (~34,5 тыс. стр.); руководство по установке оборудования, информационный листок, гарантийный талон; компакт-диск с программным обеспечением и документацией к принтеру; шнур питания



### **Принтер HP LaserJet Enterprise M806x+ поддержка NFC и прямая беспроводная печать (D7P69A)**

Принтер HP LaserJet M806x+; черный картридж HP LaserJet (~34,5 тыс. стр.); руководство по установке оборудования, информационный листок, гарантийный талон; компакт-диск с программным обеспечением и документацией к принтеру; шнур питания; модуль NFC



### **Принтер HP LaserJet Enterprise M806x+ (CZ245A)**

Принтер HP LaserJet M806x+; черный картридж HP LaserJet (~34,5 тыс. стр.); руководство по установке оборудования, информационный листок, гарантийный талон; компакт-диск с программным обеспечением и документацией к принтеру; шнур питания

## Дополнительные принадлежности, расходные материалы и услуги технической поддержки

### **Дополнительные принадлежности**

**C3F79A** Входной лоток высокой емкости HP LaserJet на 3500 листов

**CZ285A** Брошюровщик/устр-во конечной обработки HP LaserJet

**CZ994A** Степлер/стопоукладчик для HP LaserJet

**CZ996A** Степлер/стопоукладчик для HP LaserJet с 2/4 дыроколом

**C8091A** Набор заправки картриджей HP со скрепками (5000 скрепок) для сшивателя/укладчика

**C3383A** Картридж HP на 2000 скрепок (2 шт. в упаковке) для устройства создания буклетов/обработчика

### **Подсоединяемость**

**J8026A** Сервер беспроводной печати HP Jetdirect 2700w USB

**J8029A** Принадлежность HP Jetdirect 2800w NFC/Wireless Direct

### **Расходные материалы**

**C2H57A** HP LaserJet 220V Maintenance/Fuser Kit

**CF325X** HP 25X High Yield Black Original LaserJet Toner Cartridge

Средний ресурс картриджа — 40 000 стандартных страниц. Заявленный ресурс указан в соответствии со стандартом ISO/IEC 19752 для непрерывной печати.

### **Сервис и поддержка**

**U8C50E** - 3 года поддержки оборудования HP LaserJet Enterprise M806 с гарантией обслуживания на следующий рабочий день

**U8C53E** - 3 года, в течение 4 часов, пн.-пятн. в рабочие часы, поддержка оборудования HP LaserJet Enterprise M806

**U8C51E** - 4 года, обслуживание на следующий рабочий день, поддержка оборудования HP LaserJet Enterprise M806

**U8C52PE** - 5 лет, обслуживание на следующий рабочий день, поддержка оборудования HP LaserJet Enterprise M806

**U8C71PE** - 1 год, послегарантийное обслуживание на следующий рабочий день, поддержка оборудования HP LaserJet Enterprise M806

**U8C72PE** - 2 года, послегарантийное обслуживание на следующий рабочий день, поддержка оборудования HP LaserJet Enterprise M806

**U8C73P** - 1 год, послегарантийное обслуживание, в течение 4 часов, пн.-пятн. в рабочие часы, поддержка оборудования HP LaserJet Enterprise M806

Полный список расходных материалов, дополнительных принадлежностей и услуг приведен на сайте <http://www.hp.com>

Информация о документообороте, управлении устройствами и других решениях содержится в Глобальном каталоге решений по адресу: [www.hp.com/go/gsc](http://www.hp.com/go/gsc)

Значение ресурса указано в соответствии со стандартом ISO/IEC 19752. Фактический ресурс картриджей может значительно отличаться в зависимости от изображений, выводимых на печать, и других факторов. Дополнительную информацию см. на веб-странице [hp.com/go/learnaboutsupplies](http://hp.com/go/learnaboutsupplies). Фактический ресурс картриджей может значительно отличаться в зависимости от изображений, выводимых на печать, и других факторов. Подробнее см. на веб-странице [hp.com/go/learnaboutsupplies](http://hp.com/go/learnaboutsupplies)

Надежная поддержка для создания превосходных изображений. Приобретая пакеты услуг поддержки HP Care Pack, вы получаете индивидуальное обслуживание, которое помогает улучшить среду обработки изображений и печати, защитить инвестиции в оборудование и достичь новых высот в бизнесе.

# Технические характеристики

|  |   |  |  |   |
|--|---|--|--|---|
| Технология печати                                | Лазерная  |  |  |   |
| Скорость печати                                  | A4, чёрный текст: До 56 стр./мин, дуплекс: До 56 изображений/мин<br>A3 чёрный: До 28 стр./мин<br>Время выхода первой страницы (чёрно-белый режим, A4): За 8,5 с<br>Данные получены на основе стандарта ISO/IEC 24734, кроме первого комплекта тестовых документов. Для получения дополнительной информации см. <a href="http://hp.com/go/printerclaims">hp.com/go/printerclaims</a> . Точное значение скорости зависит от конфигурации системы, программного обеспечения, драйвера принтера и сложности документа.  |  |  |   |
| Процессор  | 800 МГц   |  |  |   |
| Память   | 1 Гб. Возможность расширения до 1,5 Гб с помощью стандартного модуля памяти на 1 Гб   |  |  |   |
| Жёсткий диск                                     | защищённый жёсткий диск HP высокой производительности ёмкостью 320 Гб (только в D7P69A и C2245A)  |  |  |   |
| Печать   | Качество  | HP FastRes 1200 (качество: 1200 т/д), 600 x 600 т/д с технологией улучшения разрешения HP  |  |   |
|  | Разрешение<br>Языки управления принтером<br>Гарнитуры/шрифты  | Чёрный: До 1200 x 1200 т/д<br>HP PCL 6, HP PCL 5e, эмуляция HP Postscript уровня 3, печать оригинальных файлов PDF (вер. 1.4)<br>105 встроенных шрифтов TrueType, масштабируемых с помощью HP PCL; 92 встроенных масштабируемых шрифта в эмуляции HP Postscript уровня 3 (встроенный символ евро); 1 встроенный шрифт Unicode (Andale Mono WorldType); 2 встроенных шрифта Windows Vista 8 (Calibri, Cambria); дополнительные наборы шрифтов можно загрузить через карты флэш-памяти других производителей; решения HP LaserJet Fonts и IPDS Emulation доступны по адресу <a href="http://hp.com/go/laserjetfonts">hp.com/go/laserjetfonts</a> |  |   |
|  | Нагрузка (A4, в месяц)<br>Рекомендуемый месячный объём печати (стр.)<br>Поля печати (мм)  | До 300 000 страниц<br>10 000–50 000<br>Верхнее: 2,0 мм. Левое: 2,0 мм. Правое: 2,0 мм. Нижнее: 2,0 мм  |  |   |
| Управление печатными носителями                  | Подача:<br>Лоток 1  | Ёмкость<br>листов: 100; конвертов: 100; наклеек: 100   | Вес<br>от 60 до 220 г/м <sup>2</sup>                   | Размер<br>A3, A4, A5, RA3, B4, B5, двойные почтовые открытки (JIS); конверты (DL, C5, B5); от 98 x 191 до 312 x 470 мм<br>A3; A4; A5; B4; B5; от 148 x 210 до 297 x 431,8 мм<br><b>C2244A:</b> Дополнительный входной лоток повышенной ёмкости, лоток 4/5: A4, 210 x 297 мм;<br><b>D7P69A:</b> Лоток подачи повышенной ёмкости, лоток 4/5: A4, 210 x 297 мм; <b>C2245A:</b> аналогично продукту D7P69A; |
|  | Лоток 2, 3<br>Лоток 4, 5  | листов: 500; наклеек: небольшое количество<br><b>C2244A:</b> Дополнительный лоток подачи высокой ёмкости, лоток 4: 1500 листов (только A4), лоток 5: 2000 листов (только A4); <b>D7P69A:</b> Лоток подачи высокой ёмкости, лоток 4: 1500 листов (только A4), лоток 5: 2000 листов (только A4);<br><b>C2245A:</b> аналогично продукту D7P69A;   | 60 – 199 г/м <sup>2</sup><br>60 – 199 г/м <sup>2</sup> |   |
|  | Приём:<br>Двусторонняя печать: Автоматически (в комплекте поставки)   | Листы: До 600 листов. Прозрачные плёнки: До 100 листов   |  |   |
| Типы печатных носителей                          | Бумага (докум-я, цветная, бланковая, обычная, с напечатанной информацией, перфорированная, из вторсырья, грубая), наклейки, открытки, прозрачные плёнки   |  |  |   |
| Интерфейс соединения                             | Стандартная: <b>C2244A:</b> 2 высокоскоростных хост-порта USB 2.0; 1 устройство высокоскоростного порта USB 2.0; 1 сетевой порт Gigabit Ethernet 10/100/1000T; 1 интерфейс подключения внешних устройств; 1 отсек для интеграции аппаратных средств; 2 внутренних хост-порта USB; <b>D7P69A:</b> 2 высокоскоростных хост-порта USB 2.0; 1 высокоскоростное устройство USB 2.0; 1 сетевой порт Gigabit Ethernet 10/100/1000T; 1 адаптер для NFC и беспроводной сети (с комплектующими); 1 интерфейс для подключения внешних устройств; 2 внутренних хост-порта USB; <b>C2245A:</b> 2 высокоскоростных хост-порта USB 2.0; 1 устройство высокоскоростного порта USB 2.0; 1 сетевой порт Gigabit Ethernet 10/100/1000T; 1 интерфейс подключения внешних устройств; 1 отсек для интеграции аппаратных средств; 2 внутренних хост-порта USB;   |  |  |   |
| Совместимость с операционными системами          | Windows 8 (32-/64-разрядная), Windows 7 (32-/64-разрядная), Windows Vista (32-/64-разрядная), Windows XP (SP2 или более поздней версии) (32-/64-разрядная), Windows Server 2012 (64-разрядная), Windows Server 2008 (32-/64-разрядная), Windows Server 2008 R2 (64-разрядная), Windows Server 2003 (SP1 или выше) (32-/64-разрядная), Mac OS X версии 10.6.8, 10.7.5 Lion, 10.8 Mountain Lion. Подробнее о технической поддержке различных операционных систем: AirPrint™ (support.apple.com/kb/ht4356); Android (android.com); службы терминалов Citrix и Windows (hp.com/go/ugd); драйвер HP ePrint (hp.com/go/eprintssoftware); Linux (hplip.net); Novell (novell.com/print); Типы устройств SAP (hp.com/go/sapdrivers); Печать SAP (hp.com/go/sap/print); UNIX (hp.com/go/unix); UNIX JetDirect (hp.com/go/jetdirectunix_software). Информация и поддержка драйверов LaserJet доступна по адресу: <a href="http://hp.com/support/ljM806">hp.com/support/ljM806</a> ; <a href="http://hp.com/go/hpsc">hp.com/go/hpsc</a> ; <a href="http://hp.com/support">hp.com/support</a>  |  |  |   |
| Совместимость с сетевыми операционными системами | HP-UX 10.20, 11.x, 11.i; IBM® AIX 3.2.5 и выше; Mac OS X v10.6, OS X Lion, OS X Mountain Lion; Windows 2000; MPE-iX; Citrix® MetaFrame Server; Novell® 5.1 и выше; RED HAT Linux 7.x или более поздней версии; Solaris® 2.5 или выше (только системы SPARC®); SUSE Linux 8.x или более поздней версии; Windows 2003 SP2+ 64-разрядная; Windows Server 2003 SP2+; Службы терминалов Windows; Windows Vista (32- и 64-разрядная); поддержка Windows Vista; Windows XP SP3+ 64-разрядная; Windows XP SP3+ Home; Windows XP SP3+ Home; Windows XP SP3+ Professional; Windows XP SP3+ Professional и Windows Vista; Windows 7 SP1 или более поздней версии (32- и 64-разрядная); Windows 8 (32- и 64-разрядная); Windows Server 2008 (32- и 64-разрядная); Windows Server 2008 R2 (64-разрядная); Windows Server 2012 (64-разрядная). (для совместимости протокола Microsoft IPv6 с Windows 2003, Windows XP Home, Windows XP Professional и Windows Vista)  |  |  |   |
| Минимальные системные требования                 | Windows 8, Windows 7 SP1+, Windows Vista, Windows Server 2003 (SP1+), Windows Server 2008, Windows Server 2008 R2 (64-разрядная), Windows Server 2012 (64-разрядная), Windows XP (SP2+); привод CD-ROM/DVD или подключение к Интернету; Выделенный USB-порт (USB 1.1 или 2.0) или сетевое подключение. 200 Мб свободного места на жестком диске: Информация о системных требованиях для оборудования, совместимого с данной операционной системой, доступна на веб-сайте <a href="http://microsoft.com">microsoft.com</a> . Mac OS X v10.6.8, OS X 10.7.5 Lion, OS X 10.8 Mountain Lion; 1 Гб свободного места на жестком диске; привод CD-ROM/DVD или подключение к Интернету; Выделенный USB-порт (USB 1.1 или 2.0) или сетевое подключение (системные требования для оборудования, совместимого с данными операционными системами, см. на веб-странице <a href="http://apple.com">apple.com</a> )  |  |  |   |
| Стандартное ПО                                   | Дискретный драйвер принтера HP PCL 6, ПО для Mac, веб-ссылка (установщик Mac), установщик Windows   |  |  |   |
| Панель управления                                | цветной ЖК-дисплей 10,9 см с резистивным сенсорным экраном; поворотный дисплей (с регулируемым углом наклона); подсвеченная кнопка главного экрана (для быстрого возврата в главное меню); 1 порт USB; отсек для интеграции аппаратных средств  |  |  |   |
| Питание  | Требования: Входное напряжение: 220–240 В переменного тока, 50/60 Гц, 5,5 А. Потребляемая мощность: 1000 Вт (печать), 38 Вт (готовность), 6,5 Вт (спящий режим), 2,2 Вт (Auto On/Auto Off), 0,3 Вт (выключен). Типичное энергопотребление (TEC): 4,0 кВт/ч в неделю   |  |  |   |
| Размеры (ш x г x в)                              | Без упаковки: <b>C2244A:</b> 1095 x 648 x 635 мм; <b>D7P69A:</b> 1095 x 715 x 1040 мм; <b>C2245A:</b> 1095 x 715 x 1040 мм; В упаковке: <b>C2244A:</b> 856 x 760 x 978 мм; <b>D7P69A:</b> 856 x 790 x 1368 мм; <b>C2245A:</b> 856 x 790 x 1368 мм;  |  |  |   |
| Вес  | Без упаковки: <b>C2244A:</b> 76,1 кг; <b>D7P69A:</b> 108,4 кг; <b>C2245A:</b> 108,4 кг; В упаковке: <b>C2244A:</b> 88,84 кг; <b>D7P69A:</b> 130,87 кг; <b>C2245A:</b> 130,67 кг;  |  |  |   |
| Управление принтером                             | HP Web Jetadmin; Утилита HP (Mac)   |  |  |   |
| Управление безопасностью                         | <b>C2244A:</b> Управление учетными данными: проверка подлинности Kerberos, проверка подлинности LDAP, 1000 пользовательских PIN-кодов, дополнительный контроль доступа HP Access Control и сторонние решения расширенной проверки подлинности (например, устройства считывания пропусков); Сеть: протокол IPsec/брандмауэр с сертификацией, предварительно распределенными ключами и поддержкой протокола Kerberos; поддержка подключаемого модуля конфигурации WJA-10 IPsec, проверка подлинности 802.1X (EAP-PEAP, EAP-TLS), SNMPv3, HTTPS, сертификаты, списки управления доступом; Данные: шифрование при хранении, SSL/TLS, зашифрованные учетные данные; Устройство: гнездо для замка, порт USB отключение портов, отсек для интеграции аппаратных средств для поддержки решений безопасности; Управление безопасностью: Совместимость с центром безопасности печати и обработки изображений HP; <b>D7P69A:</b> Управление учетными данными: проверка подлинности Kerberos, проверка подлинности LDAP, 1000 пользовательских PIN-кодов, дополнительный контроль доступа HP Access Control и сторонние решения расширенной проверки подлинности (например, устройства считывания пропусков); Сеть: протокол IPsec/брандмауэр с сертификацией, предварительно распределенными ключами и поддержкой протокола Kerberos; поддержка подключаемого модуля конфигурации WJA-10 IPsec, проверка подлинности 802.1X (EAP-PEAP, EAP-TLS), SNMPv3, HTTPS, сертификаты, списки управления доступом; Данные: шифрование при хранении, безопасное удаление, SSL/TLS, зашифрованные учетные данные; Устройство: гнездо для замка, порт USB отключение портов, отсек для интеграции аппаратных средств для поддержки решений безопасности; Управление безопасностью: Совместимость с центром безопасности печати и обработки изображений HP; <b>C2245A:</b> аналогично продукту D7P69A; |  |  |   |
| Требования к окружающей среде                    | Температура эксплуатации: От 10 до 32,5 °C. Рекомендуемая температура эксплуатации: От 10 до 32,5 °C. Влажность при эксплуатации: 10 – 80% относительной влажности. Рекомендуемая влажность при эксплуатации: 10 – 80% относительной влажности. Температура хранения: от 0 до 40 °C. Влажность при хранении: От 10 до 90% относительной влажности   |  |  |   |
| Уровень шума                                     | Акустическая мощность: 7,2 Б (А); Акустическое давление: 55 дБ (по шкале А)   |  |  |   |
| Сертификации                                     | CISPR 22:2008 / EN 55022:2010 (класс А), EN 61000-3-2 :2006 +A1:2009 +A2:2009; EN 61000-3-3:2008; EN 55024:2010; директива EMC 2004 /108/EC с маркировкой CE (Европа); другие разрешения по электромагнитной совместимости в соответствии с требованиями конкретных стран. Стандарты соответствия: IEC 60950-1:2005 +A1; EN60950-1: 2006 +A1:2009 +A1:2010 +A1:2011; IEC 60825-1:2007 (лазерные/светодиодные изделия класса 1); EN 60825-1:2007 (лазерные/светодиодные изделия класса 1); сертификат совместимости (Германия, Европа); IEC 62479:2010; EN 62479:2010; Директива по низковольтным устройствам 2006/95/EC с маркировкой CE (Европа); другие разрешения по безопасности в соответствии с требованиями конкретных стран. ENERGY STAR: Да  |  |  |   |
| Гарантия   | Гарантия сроком один год с обслуживанием на территории организации; круглосуточная поддержка; Поддержка по телефону 7 дней в неделю, продукт: Гарантийное обслуживание на территории организации в течение 1 года. Условия гарантии зависят от страны и требований местного законодательства. Информация о высококлассной службе поддержки HP и ее представительствах в вашем регионе доступна по адресу <a href="http://hp.com/support">hp.com/support</a> .   |  |  |   |

<http://www.hp.com/ru>

© Hewlett-Packard Development Company, L.P., 2013. Информация, содержащаяся в настоящем документе, может быть изменена без предупреждения. Гарантийные обязательства для продуктов и услуг HP приведены только в условиях гарантии, прилагаемых к каждому продукту и услуге. Никакие содержащиеся здесь сведения не могут рассматриваться как дополнение к этим условиям гарантии. HP не несет ответственности за технические или редакторские ошибки и упущения в данном документе.

Напечатано для региона: Европа, Ближний Восток и Африка 09/13 4AAA-7714RUE

