



 Lexmark™

Серия MS320/MS420

Надежность. Безопасность. Продуктивность.



Модель MS421dw с дополнительным лотком



Серия Lexmark MS320/MS420

Монохромные устройства для малых рабочих групп представляют собой превосходный баланс производительности и доступной цены, а также включают в себя двустороннюю печать, повышенный уровень безопасности и прочность конструкций. Принтеры серии Lexmark MS320/420 Series оснащены многоядерным процессором, который позволяет печатать со скоростью до 40 страниц в минуту*, в то время, как компоненты печати с длительным сроком службы уменьшают время простоя. Кроме того, вы сможете подключаться к устройству MS421dw с помощью стандартного USB-порта, Gigabit Ethernet или Wi-Fi.



Успевайте больше

- ▶ Справляйтесь с печатной нагрузкой благодаря мощному двухъядерному процессору с частотой 1 ГГц и 512 МБ памяти.
- ▶ Скорость печати достигает 40 страниц в минуту (MS421dn, MS421dw) или 36 страниц в минуту (MS321dn).
- ▶ Двухстрочный ЖК-дисплей позволяет легко настраивать, взаимодействовать и контролировать важную системную информацию.
- ▶ Используйте для печати носители средних форматов (A6, Legal) из лотка для бумаги, а также носители малых форматов или конверты из многофункционального устройства подачи на 100 листов.

Готовность

- ▶ Долговечный термоблок и компоненты формирования изображений увеличивают срок службы устройства.
- ▶ Заменяемые картриджи с тонером Unison™ имеют ресурс до 20 000 страниц** высокого качества печати.
- ▶ Максимальная емкость входных лотков — 900 листов, что значительно сокращает перерывы в работе.
- ▶ Долговечные металлические рамы разработаны для длительного эксплуатационного срока.

Надежные встроенные функции безопасности

- ▶ Всесторонняя архитектура системы безопасности от Lexmark помогает обеспечивать безопасность информации—на распечатанных документах, устройствах, в сети и между узлами связи.
- ▶ Диапазон встроенных функций, такие как Конфиденциальная печать, Аудит-регистрация и т.д., усиливают защиту устройства от атак.
- ▶ Стандартная функция Конфиденциальная печать (в моделях MS421dn и MS421dw) помогает обеспечить безопасность конечных документов с помощью PIN-кода.
- ▶ Keypoint Intelligence - Buyers Lab наградили Lexmark престижной премией BLI PaceSetter за Безопасность документов с изображениями***.



С заботой об окружающей среде

- ▶ Функции управления электроэнергией позволяют сократить ее потребление в активном или спящем режимах.
- ▶ Стандартная функция двусторонней печати помогает экономить бумагу.
- ▶ Использование переработанных материалов в производстве сохраняет природные ресурсы.
- ▶ Устройство сертифицировано Программой оценки воздействия на окружающую среду электронных приборов (EPEAT® Silver) и Международным стандартом энергоэффективности потребительских товаров (ENERGY STAR®)
- ▶ Утилизируйте картриджи с помощью Программы возврата картриджей Lexmark (LCCP).

*Скорость печати и копирования измеряется в соответствии со стандартами ISO/IEC 24734 и ISO/IEC 24735 (ESAT). Дополнительные сведения см. на веб-сайте по адресу www.lexmark.com/ISOspeeds.

**Среднее стандартное значение емкости картриджа заявлено в соответствии с ISO/IEC 19752.

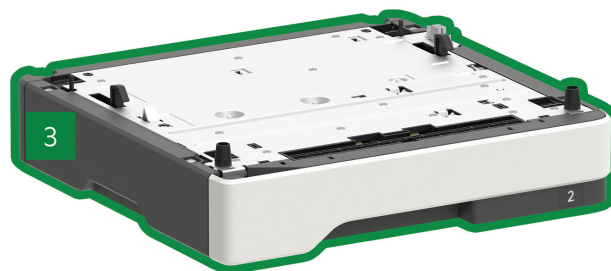
Серия Lexmark MS320/MS420



1 Серии MS320/MS420 Series с 2-строчным дисплеем
10,2 x 15,7 x 14,7 дюйма
260 x 399 x 374 мм

2 Лоток на 550 листов
5 x 15,7 x 14,7 дюйма
126 x 389 x 374 мм

или



3 Лоток на 250 листов
3,7 x 15,7 x 14,7 дюйма
95 x 389 x 374 мм

■ Стандартная комплектация
■ Дополнительная комплектация
Поддерживает один дополнительный лоток.

© Lexmark, 2018. Все права защищены.

Lexmark, логотип Lexmark и Unison являются товарными знаками корпорации Lexmark International, Inc., зарегистрированными в США и/или других странах. AirPrint и логотип AirPrint являются товарными знаками корпорации Apple, Inc. ENERGY STAR® является зарегистрированным знаком США. EPEAT® является зарегистрированным товарным знаком корпорации EPEAT в США и других странах. @™@Google Cloud Print – товарный знак Google, Inc. Morpia, логотип корпорации Morpia и логотип Morpia Alliance зарегистрированы как товарные знаки и знаки обслуживания корпорации Morpia Alliance, Inc., в США и других странах. Другие товарные знаки являются собственностью соответствующих владельцев.

«В состав данного программного продукта входит программное обеспечение, разработанное в рамках проекта OpenSSL Project для использования в инструменте Open SSL Toolkit (<http://www.openssl.org/>).»

Характеристики устройств		Lexmark MS321dn	Lexmark MS421dn	Lexmark MS421dw
Принтер				
Экран	Монохромный 2-строчечный OLED-дисплей с адресацией пикселей и разрешением 128 x 32 пиксела			
Скорость печати: до ⁶	монохромная: 36 стр/мин		монохромная: 40 стр/мин	
Время печати первой страницы	монохромная: 6.5 сек		монохромная: 6.25 сек	
Разрешение при печати	монохромная: 1200 Качество изображения, 1200 x 1200 dpi, Качество изображения 2400, 300 x 300 dpi, 600 x 600 dpi			
Память / Процессор	Стандартная: 512 Мб / максимум: 512 Мб / 1000 MHz МГц		Стандартная: 512 Мб / максимум: 512 Мб / 1000 МГц	
Жесткий диск	Отсутствует			
Рекомендованная месячная нагрузка ²	500 - 6000 Страниц		1000 - 10000 Страниц	
Максимальная месячная нагрузка: до ³	50000 страниц в месяц		100000 страниц в месяц	
Расходные материалы⁷				
Ресурсы картриджей для лазерных принтеров ¹	до: Картридж на 6 000 страниц, Картридж высокой емкости на 15 000 страниц		до: Картридж на 6 000 страниц, Картридж высокой емкости на 15 000 страниц, Картридж очень высокой емкости на 20 000 страниц	
Примерный ресурс формователя изображения: До	60000 страниц, указывается из расчета: 3 стандартные страницы формата Letter/A4 на одно задание на печать при покрытии ~ 5%			
Картриджи поставляемые с продуктом ¹	Пробный картридж с тонером с ресурсом на 2 000 страниц (в рамках программы возврата картриджей)		Пробный картридж с тонером с ресурсом на 3 000 страниц (в рамках программы возврата картриджей)	
Устройства работы с бумагой				
Устройства работы с бумагой стандартные	Встроенная лоток на 250 листов, Многоцелевое устройство подачи на 100 листов, Выходной лоток на 150 листов, встроенное устройство для двусторонней печати			
Устройства работы с бумагой	дополнительные: Лоток на 250 листов, Лоток на 550 листов, закрывающийся лоток на 550 листов			
Емкость устройства подачи бумаги: до	стандартная: 350 листов при 75 г/м ² / максимальная: 900 листов при 75 г/м ²			
Емкость выходного лотка: до	стандартная: 150 листов при 75 г/м ² / максимальная: 150 листов при 75 г/м ²			
Поддерживаемые материалы для печати	карточки, конверты, бумажные этикетки, обычная бумага, прозрачные пленки, Refer to the Paper & Specialty Media Guide			
Поддерживаемые форматы бумаги	Конверт 10, Конверт 7 3/4, Конверт 9, A4, A5, Конверт B5, Конверт C5, Конверт DL, Должностное лицо, фолио, JIS-B5, легальный, Письмо, утверждение, универсальный, офис, A6		Конверт 10, Конверт 7 3/4, Конверт 9, A4, A5, Конверт DL, Должностное лицо, фолио, JIS-B5, легальный, Письмо, утверждение, универсальный, офис, A6	
Общие характеристики⁴				
Стандартные порты	сертифицированный высокоскоростной порт USB 2.0 (тип B), Gigabit Ethernet (10/100/1000)		сертифицированный высокоскоростной порт USB 2.0 (тип B), Gigabit Ethernet (10/100/1000), Стандарт беспроводной связи 802.11b/g/n	
Уровень акустического шума при работе	Принтер: 54 дБ (а)		Принтер: 55 дБ (а)	
Условия эксплуатации	Влажность: от 8 до 80% относительной влажности, Температура: от 10 до 32°C, Высота: 0 - 5000 метров		Температура: от 16 до 32°C, Влажность: от 8 до 80% относительной влажности, Высота: 0 - 5000 метров	
Гарантия	1-Year Return-to-Base Service			
Размер (В x Ш x Г) / Вес	260 x 399 x 374 мм / 13.9 кг		260 x 399 x 374 мм / 14.0 кг	

Вся информация в данной брошюре может быть изменена без предварительного уведомления. Lexmark не несет ответственности за любые ошибки или несоответствия.

¹ Среднее значение доходности стандартной страницы, объявленное в соответствии с ISO / IEC 19752. ²«Рекомендуемый ежемесячный объем страницы» основывается на среднем количестве страниц, которые клиенты планируют печатать на устройстве ежемесячно. Lexmark рекомендует, чтобы количество страниц в месяц находилось в пределах указанного диапазона для оптимальной производительности устройства на основе следующих факторов: интервалы замены расходных материалов, интервалы загрузки бумаги и скорости. ³«Максимальный месячный рабочий цикл» определяется как максимальное количество страниц, которое устройство может доставить в месяц, используя операцию многопоточности. Этот показатель обеспечивает сравнение надежности с другими принтерами Lexmark и MFP. ⁴Принтеры продаются с соблюдением определенных условий лицензии / соглашения. Для получения дополнительной информации см. www.lexmark.com/printerlicense. ⁵Фактический выход может варьироваться в зависимости от других факторов, таких как скорость устройства, размер бумаги и ориентация подачи, покрытие тонера, источник лотка, процент печати только черного цвета и сложность усредненной печати. ⁶Скорость печати и копирования, измеренная в соответствии с ISO / IEC 24734 и ISO / IEC 24735 соответственно (ESAT). Для получения дополнительной информации см.: www.lexmark.com/ISOspeeds. ⁷Продукт работает только с заменяемыми картриджами, предназначенными для использования в конкретном географическом регионе. Дополнительную информацию см. на сайте www.lexmark.com/regions.